



NIGHT BLUE CEMENT CEMENT

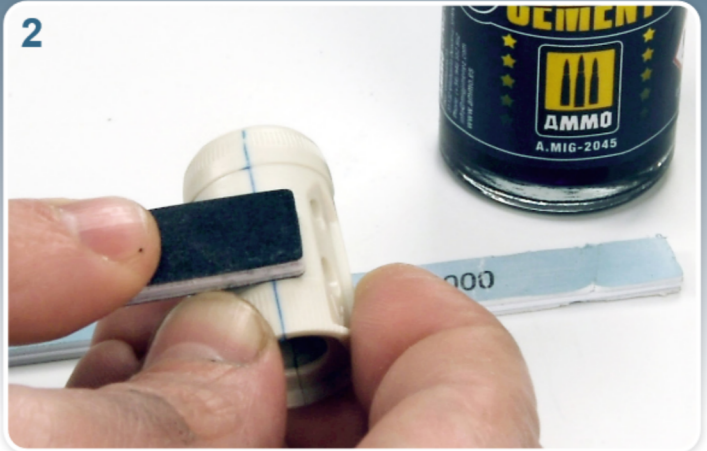
A.MIG-2045

Quick Tips



1. The Night Blue Cement (A.MIG-2045) is the darker of the two, so the contrast will be even greater, but both new adhesives work the same as the Extra Thin Cement (A.MIG-2025).

El Night Blue Cement (A.MIG-2045) es el más oscuro de los dos, por lo que el contraste será aún mayor, pero ambos funcionan igual que el Extra Thin Cement (A.MIG-2025).



2. The seam can be sanded once dry. A colour that stands out allows you to focus on the areas to be refined only, avoiding damage to the surrounding surfaces.

Por supuesto, podemos lijarlo una vez seco. Un color que destaque, hace que sepamos el lugar exacto en el que debemos insistir, evitando dañar el resto de las piezas.



3, 4, 5. In these photos you can see the result of the Night Blue Cement (A.MIG-2045) on different pieces and on different colour surfaces.

En estas fotos podemos apreciar el resultado del Night Blue Cement (A.MIG-2045) en diferentes piezas y sobre distintos colores.

